

Inspiron 17/17R

Manual de utilizare

Model de computer: Inspiron 3721/5721

Model de reglementare: P17E

Tip de reglementare: P17E001



Note, atenționări și avertismente



NOTĂ: O NOTĂ indică informații importante care vă ajută să optimizați utilizarea computerului.



ATENȚIE: O ATENȚIONARE indică un pericol potențial de deteriorare a componentelor hardware sau de pierdere a datelor dacă nu sunt urmate instrucțiunile.



AVERTISMENT: Un AVERTISMENT indică un pericol potențial de deteriorare a bunurilor, de vătămare corporală sau de deces.

© 2012 Dell Inc.

Mărcile comerciale utilizate în acest text: Dell™, sigla DELL și Inspiron™ sunt mărci comerciale ale Dell Inc.; Microsoft®, Windows® și sigla butonului de start Windows sunt mărci comerciale sau mărci comerciale înregistrate ale companiei Microsoft în Statele Unite ale Americii și/sau în alte țări; Bluetooth® este o marcă comercială înregistrată, deținută de Bluetooth SIG, Inc. și este utilizată de Dell sub licență.

Cuprins

Înainte de a începe	9
Oprirea computerului și a dispozitivelor conectate	9
Instrucțiuni de siguranță	10
Instrumente recomandate	10
După ce ați efectuat lucrări în interiorul computerului	11
Scoaterea bateriei	12
Procedură	12
Remontarea bateriei	13
Procedură	13
Scoaterea unității optice	14
Cerințe prealabile	14
Procedură	14
Remontarea unității optice	16
Procedură	16
Cerințe ulterioare	16
Scoaterea tastaturii	17
Cerințe prealabile	17
Procedură	17
Remontarea tastaturii	19
Procedură	19
Cerințe ulterioare	19
Scoaterea capacului bazei	20
Cerințe prealabile	20
Procedură	20

Remontarea capacului bazei	21
Procedură	21
Cerințe ulterioare.	21
Înlăturarea modulelor de memorie	22
Cerințe prealabile	22
Procedură	22
Remontarea modulelor de memorie	23
Procedură	23
Cerințe ulterioare.	23
Scoaterea hard diskului	24
Cerințe prealabile	24
Procedură	25
Remontarea hard diskului	27
Procedură	27
Cerințe ulterioare.	27
Scoaterea bateriei rotunde	28
Cerințe prealabile	28
Procedură	28
Remontarea bateriei rotunde	29
Procedură	29
Cerințe ulterioare.	29
Scoaterea zonei de sprijin pentru mâini	30
Cerințe prealabile	30
Procedură	30
Remontarea zonei de sprijin pentru mâini	33
Procedură	33
Cerințe ulterioare.	33
Scoaterea mini-cardului wireless	34
Cerințe prealabile	34
Procedură	34

Remontarea mini-cardului wireless	36
Procedură	36
Cerințe ulterioare.	36
Demontarea plăcii I/O	37
Cerințe prealabile	37
Procedură	37
Remontarea plăcii I/O	39
Procedură	39
Cerințe ulterioare.	39
Scoaterea plăcii de sistem	40
Cerințe prealabile	40
Procedură	41
Remontarea plăcii de sistem	44
Procedură	44
Cerințe ulterioare.	45
Scoaterea ventilatorului	46
Cerințe prealabile	46
Procedură	47
Remontarea ventilatorului	48
Procedură	48
Cerințe ulterioare.	48
Demontarea ansamblului de răcire	49
Cerințe prealabile	49
Procedură	50
Remontarea ansamblului de răcire	51
Procedură	51
Cerințe ulterioare.	51
Demontarea plăcii conectorului pentru hard disk	52
Cerințe prealabile	52
Procedură	53

Remontarea plăcii conectorului pentru hard disk	54
Procedură	54
Cerințe ulterioare.	54
Scoaterea boxelor	55
Cerințe prealabile	55
Procedură	56
Remontarea boxelor	57
Procedură	57
Cerințe ulterioare.	57
Scoaterea ansamblului afișajului.	58
Cerințe prealabile	58
Procedură	59
Remontarea ansamblului afișajului	60
Procedură	60
Cerințe ulterioare.	60
Scoaterea cadrului afișajului	61
Cerințe prealabile	61
Procedură	62
Remontarea cadrului afișajului	63
Procedură	63
Cerințe ulterioare.	63
Scoaterea balamalelor afișajului	64
Cerințe prealabile	64
Procedură	65
Remontarea balamalelor afișajului	66
Procedură	66
Cerințe ulterioare.	66
Scoaterea panoului afișajului.	67
Cerințe prealabile	67
Procedură	68

Remontarea panoului afișajului	70
Procedură	70
Cerințe ulterioare.	70
Scoaterea modului camerei	71
Cerințe prealabile	71
Procedură	72
Remontarea modului camerei	73
Procedură	73
Cerințe ulterioare.	73
Demontarea portului adaptorului de alimentare	74
Cerințe prealabile	74
Procedură	75
Remontarea portului adaptorului de alimentare	76
Procedură	76
Cerințe ulterioare.	76
Actualizarea sistemului BIOS	77

Oprirea computerului și a dispozitivelor conectate

 **ATENȚIE:** Pentru a evita pierderea datelor, salvați și închideți toate fișierele deschise și ieșiți din toate programele deschise înainte să opriți computerul.

- 1 Salvați și închideți toate fișierele deschise și ieșiți din toate programele deschise.
- 2 Închideți calculatorul.


Windows 8:

- a Indicați cu pointerul mouse-ului colțul din dreapta sus sau colțul din dreapta jos al ecranului pentru a deschide bara laterală Butoane.
- b În bara laterală Butoane, faceți clic pe **Setări** → **Alimentare** → **Închidere**.

Windows 7:

Faceți clic pe **Start**  și pe **Închidere**.










Microsoft Windows se închide și computerul se oprește.

 **NOTĂ:** Dacă utilizați un alt sistem de operare, consultați documentația sistemului de operare pentru instrucțiuni privind închiderea.

- 3 Deconectați computerul și toate dispozitivele atașate de la prizele electrice.
- 4 Deconectați toate cablurile de telefonie, de rețea și dispozitivele atașate de la computer.
- 5 După ce deconectați toate cablurile de la computer, țineți apăsat butonul de alimentare timp de 5 secunde pentru a conecta placa de bază la împământare.

Instrucțiuni de siguranță

Utilizați următoarele instrucțiuni de siguranță pentru a vă proteja computerul împotriva eventualelor deteriorări și a vă asigura siguranța personală.

-  **AVERTISMENT:** Înainte de a efectua lucrări în interiorul computerului, citiți instrucțiunile de siguranță livrate împreună cu computerul. Pentru informații suplimentare despre cele mai bune practici privind siguranța, consultați pagina de pornire privind conformitatea cu reglementările, la adresa dell.com/regulatory_compliance.
-  **AVERTISMENT:** Deconectați toate sursele de alimentare înainte de a deschide capacul sau panourile computerului. După ce terminați lucrările în interiorul computerului, remontați toate capacele, panourile și șuruburile înainte de a conecta sursa de alimentare.
-  **ATENȚIE:** Pentru a evita deteriorarea computerului, asigurați-vă că suprafața de lucru este plană și curată.
-  **ATENȚIE:** Pentru a evita deteriorarea componentelor și a cardurilor, prindeți-le de margini și evitați atingerea pinilor și a contactelor.
-  **ATENȚIE:** Numai un tehnician de service certificat este autorizat să scoată capacul computerului pentru a avea acces la componentele din interiorul acestuia. Consultați instrucțiunile de siguranță pentru o informare completă privind măsurile de siguranță, efectuarea lucrărilor în interiorul computerului și protejarea împotriva descărcărilor electrostatice.
-  **ATENȚIE:** Înainte de a atinge orice componentă din interiorul computerului, conectați-vă la împământare atingând o suprafață metalică nevopsită, cum ar fi metalul din partea din spate a computerului. În timp ce lucrați, atingeți periodic o suprafață de metal nevopsită pentru a disipa electricitatea statică ce ar putea dăuna componentelor interne.
-  **ATENȚIE:** Atunci când deconectați un cablu, trageți de conectorul său sau de lamela de tragere și nu de cablul propriu-zis. Unele cabluri au conectori cu lamele de blocare sau șuruburi cu cap striat pe care trebuie să le decuplați înainte de a deconecta cablul. Atunci când deconectați cablurile, țineți-le aliniate drept pentru a evita îndoirea pinilor conectorilor. Atunci când conectați cablurile, asigurați-vă că porturile și conectorii sunt orientați și aliniați corect.
-  **ATENȚIE:** Pentru a deconecta un cablu de rețea, întâi decuplați cablul de la computer, apoi decuplați-l de la dispozitivul de rețea.
-  **ATENȚIE:** Apăsați și scoateți toate cardurile instalate din cititorul de carduri de stocare.

Instrumente recomandate

Procedurile din acest document pot necesita următoarele instrumente:

- Șurubelniță Phillips
- Știft de plastic

După ce ați efectuat lucrări în interiorul computerului

După ce ați finalizat procedurile de remontare, asigurați-vă că:

- Remontați toate șuruburile și asigurați-vă că nu rămâne niciun șurub rătăcit în interiorul computerului.
- Conectați toate dispozitivele externe, cablurile, cardurile și orice alte componente pe care le-ați scos înainte de a efectua lucrări pe computer.
- Conectați calculatorul și toate dispozitivele atașate la prizele electrice.



ATENȚIE: Înainte de a porni computerul, remontați toate șuruburile și asigurați-vă că nu rămâne niciun șurub rătăcit în interiorul computerului. În caz contrar, pot rezulta deteriorări ale computerului.

Scoaterea bateriei

⚠ AVERTISMENT: Înainte de a efectua lucrări în interiorul computerului, citiți instrucțiunile de siguranță livrate împreună cu computerul și urmați pașii din „Înainte de a începe” la pagina 9. După ce ați efectuat lucrări în interiorul computerului, urmați instrucțiunile din „După ce ați efectuat lucrări în interiorul computerului” la pagina 11. Pentru informații suplimentare despre cele mai bune practici privind siguranța, consultați pagina de pornire privind conformitatea cu reglementările, la adresa dell.com/regulatory_compliance.

Procedură

- 1 Închideți afișajul și întoarceți computerul invers.
- 2 Glisați dispozitivele de blocare a bateriei în poziția deblocat. Veți auzi un clic când bateria este deblocată.
- 3 Ridicați și scoateți bateria de pe baza computerului.



1 dispozitive de blocare baterie (2)

2 baterie

Remontarea bateriei



AVERTISMENT: Înainte de a efectua lucrări în interiorul computerului, citiți instrucțiunile de siguranță livrate împreună cu computerul și urmați pașii din „Înainte de a începe” la pagina 9. După ce ați efectuat lucrări în interiorul computerului, urmați instrucțiunile din „După ce ați efectuat lucrări în interiorul computerului” la pagina 11. Pentru informații suplimentare despre cele mai bune practici privind siguranța, consultați pagina de pornire privind conformitatea cu reglementările, la adresa dell.com/regulatory_compliance.

Procedură

Aliniați lamelele de pe baterie cu sloturile din compartimentul bateriei și fixați bateria în poziție.

Scoaterea unității optice

⚠ AVERTISMENT: Înainte de a efectua lucrări în interiorul computerului, citiți instrucțiunile de siguranță livrate împreună cu computerul și urmați pașii din „Înainte de a începe” la pagina 9. După ce ați efectuat lucrări în interiorul computerului, urmați instrucțiunile din „După ce ați efectuat lucrări în interiorul computerului” la pagina 11. Pentru informații suplimentare despre cele mai bune practici privind siguranța, consultați pagina de pornire privind conformitatea cu reglementările, la adresa dell.com/regulatory_compliance.

Cerințe prealabile

Scoateți bateria. Consultați „Scoaterea bateriei” la pagina 12.

Procedură

- 1 Scoateți șurubul care fixează ansamblul unității optice pe baza computerului.
- 2 Cu ajutorul degetelor, scoateți prin glisare ansamblul unității optice din compartimentul pentru unități optice.



1 ansamblu unitate optică

2 șurub

- 3 Scoateți șurubul care fixează suportul pentru unitatea optică de la ansamblul unității optice și demontați suportul pentru unitatea optică.
- 4 Desprindeți cu atenție cadrul unității optice și scoateți-l de pe unitatea optică.



1	cadru unitate optică	2	unitatea optică
3	suport unitate optică	4	șurub

Remontarea unității optice



AVERTISMENT: Înainte de a efectua lucrări în interiorul computerului, citiți instrucțiunile de siguranță livrate împreună cu computerul și urmați pașii din „Înainte de a începe” la pagina 9. După ce ați efectuat lucrări în interiorul computerului, urmați instrucțiunile din „După ce ați efectuat lucrări în interiorul computerului” la pagina 11. Pentru informații suplimentare despre cele mai bune practici privind siguranța, consultați pagina de pornire privind conformitatea cu reglementările, la adresa dell.com/regulatory_compliance.

Procedură

- 1 Aliniați lamelele cadrului unității optice cu sloturile de pe unitatea optică și fixați cadrul unității optice pe poziție.
- 2 Aliniați orificiul pentru șurub de pe suportul unității optice cu orificiul pentru șurub de pe ansamblul unității optice și remontați șurubul care fixează suportul unității optice pe ansamblul unității optice.
- 3 Glisați ansamblul unității optice în compartimentul pentru unitatea optică și verificați dacă orificiul pentru șurub de pe suportul unității optice se aliniază cu orificiul pentru șurub de pe baza computerului.
- 4 Remontați șurubul care fixează ansamblul unității optice pe baza computerului.

Cerințe ulterioare

Remontați bateria. Consultați „Remontarea bateriei” la pagina 13.

Scoaterea tastaturii

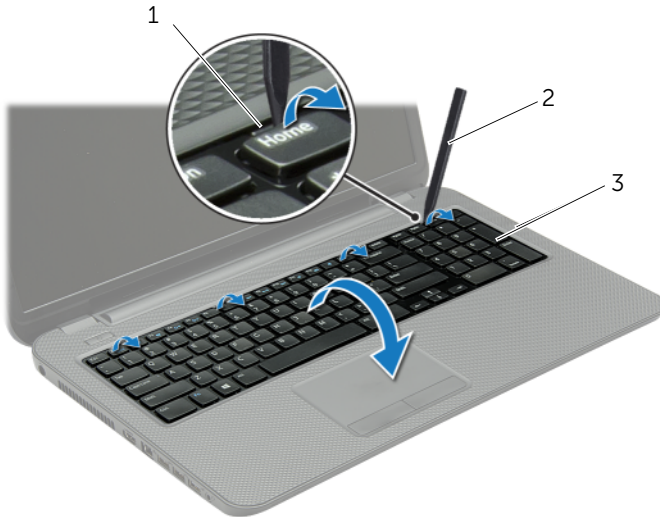
⚠ AVERTISMENT: Înainte de a efectua lucrări în interiorul computerului, citiți instrucțiunile de siguranță livrate împreună cu computerul și urmați pașii din „Înainte de a începe” la pagina 9. După ce ați efectuat lucrări în interiorul computerului, urmați instrucțiunile din „După ce ați efectuat lucrări în interiorul computerului” la pagina 11. Pentru informații suplimentare despre cele mai bune practici privind siguranța, consultați pagina de pornire privind conformitatea cu reglementările, la adresa dell.com/regulatory_compliance.

Cerințe prealabile

Scoateți bateria. Consultați „Scoaterea bateriei” la pagina 12.

Procedură

- 1 Deschideți afișajul la un unghi cât mai larg.
- 2 Utilizând un știft de plastic, eliberați tastatura din lamelele de pe zona de sprijin pentru mâini.

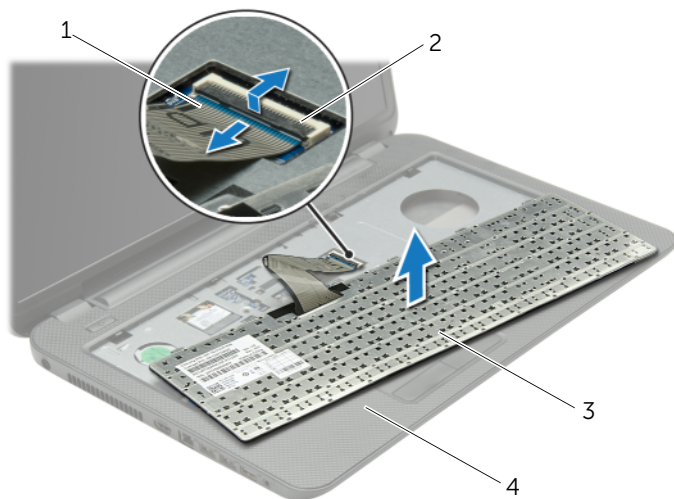


1 lamele (4)

2 știft de plastic

3 tastatură

- 3 Întoarceți tastatura invers și așezați-o pe zona de sprijin pentru mâini.
- 4 Ridicați dispozitivul de blocare a conectorului și deconectați cablul tastaturii de la conector pentru cablul tastaturii.
- 5 Ridicați tastatura de pe zona de sprijin pentru mâini.



1	cablu tastatură	2	dispozitiv de blocare conector
3	tastatură	4	zonă de sprijin pentru mâini

Remontarea tastaturii



AVERTISMENT: Înainte de a efectua lucrări în interiorul computerului, citiți instrucțiunile de siguranță livrate împreună cu computerul și urmați pașii din „Înainte de a începe” la pagina 9. După ce ați efectuat lucrări în interiorul computerului, urmați instrucțiunile din „După ce ați efectuat lucrări în interiorul computerului” la pagina 11. Pentru informații suplimentare despre cele mai bune practici privind siguranța, consultați pagina de pornire privind conformitatea cu reglementările, la adresa dell.com/regulatory_compliance.

Procedură

- 1 Glisați cablul pentru tastatură în conectorul pentru cablul tastaturii și apăsați dispozitivul de blocare a conectorului pentru a fixa cablul.
- 2 Glisați lamelele din partea inferioară a tastaturii în sloturile de pe zona de sprijin pentru mâini și așezați tastatura pe zona de sprijin pentru mâini.
- 3 Apăsați ușor marginile tastaturii pentru a fixa tastatura sub lamelele de pe zona de sprijin pentru mâini.
- 4 Remontați șuruburile care fixează tastatura pe baza computerului.

Cerințe ulterioare

Remontați bateria. Consultați „Remontarea bateriei” la pagina 13.

Scoaterea capacului bazei

⚠ AVERTISMENT: Înainte de a efectua lucrări în interiorul computerului, citiți instrucțiunile de siguranță livrate împreună cu computerul și urmați pașii din „Înainte de a începe” la pagina 9. După ce ați efectuat lucrări în interiorul computerului, urmați instrucțiunile din „După ce ați efectuat lucrări în interiorul computerului” la pagina 11. Pentru informații suplimentare despre cele mai bune practici privind siguranța, consultați pagina de pornire privind conformitatea cu reglementările, la adresa dell.com/regulatory_compliance.

Cerințe prealabile

Scoateți bateria. Consultați „Scoaterea bateriei” la pagina 12.

Procedură

- 1 Slăbiți șuruburile prizoniere care fixează capacul bazei pe baza computerului.
- 2 Cu ajutorul vârfurilor degetelor, scoateți prin ridicare capacul bazei din sloturile de pe baza computerului.



1 șuruburi prizoniere (2)

2 capac bază

Remontarea capacului bazei



AVERTISMENT: Înainte de a efectua lucrări în interiorul computerului, citiți instrucțiunile de siguranță livrate împreună cu computerul și urmați pașii din „Înainte de a începe” la pagina 9. După ce ați efectuat lucrări în interiorul computerului, urmați instrucțiunile din „După ce ați efectuat lucrări în interiorul computerului” la pagina 11. Pentru informații suplimentare despre cele mai bune practici privind siguranța, consultați pagina de pornire privind conformitatea cu reglementările, la adresa [dell.com/regulatory_compliance](https://www.dell.com/regulatory_compliance).

Procedură

- 1 Glisați lamelele de pe capacul bazei în sloturile de pe baza computerului și fixați capacul bazei pe poziție.
- 2 Strângeți șuruburile prizoniere care fixează capacul bazei pe baza computerului.

Cerințe ulterioare

Remontați bateria. Consultați „Remontarea bateriei” la pagina 13.

Înlăturarea modulelor de memorie

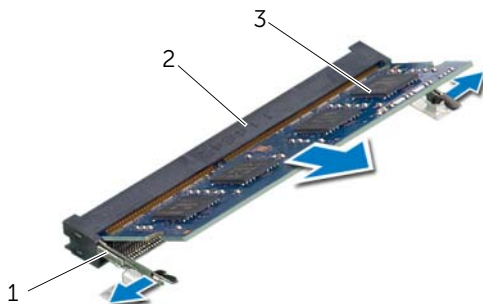
⚠ AVERTISMENT: Înainte de a efectua lucrări în interiorul computerului, citiți instrucțiunile de siguranță livrate împreună cu computerul și urmați pașii din „Înainte de a începe” la pagina 9. După ce ați efectuat lucrări în interiorul computerului, urmați instrucțiunile din „După ce ați efectuat lucrări în interiorul computerului” la pagina 11. Pentru informații suplimentare despre cele mai bune practici privind siguranța, consultați pagina de pornire privind conformitatea cu reglementările, la adresa dell.com/regulatory_compliance.

Cerințe prealabile

- 1 Scoateți bateria. Consultați „Scoaterea bateriei” la pagina 12.
- 2 Demontați capacul bazei. Consultați „Scoaterea capacului bazei” la pagina 20.

Procedură

- 1 Utilizați vârfurile degetelor pentru a îndepărta cu atenție clemele de fixare de la fiecare capăt al conectorului pentru modulul de memorie până când modulul de memorie sare din poziție.
- 2 Scoateți modulul de memorie din conectorul modulului de memorie.



1	cleme de fixare (2)	2	conector modul de memorie
3	modul de memorie		

Remontarea modulelor de memorie



AVERTISMENT: Înainte de a efectua lucrări în interiorul computerului, citiți instrucțiunile de siguranță livrate împreună cu computerul și urmați pașii din „Înainte de a începe” la pagina 9. După ce ați efectuat lucrări în interiorul computerului, urmați instrucțiunile din „După ce ați efectuat lucrări în interiorul computerului” la pagina 11. Pentru informații suplimentare despre cele mai bune practici privind siguranța, consultați pagina de pornire privind conformitatea cu reglementările, la adresa [dell.com/regulatory_compliance](https://www.dell.com/regulatory_compliance).

Procedură

- 1 Aliniați canelura de pe modulul de memorie cu lamela de pe conectorul modulului de memorie.
- 2 Glisați ferm modulul de memorie în conector la un unghi de 45 de grade și apăsați modulul de memorie în jos până când acesta se fixează cu un sunet specific în poziție.



NOTĂ: Dacă nu auziți sunetul, scoateți cardul Mini-Card și reinstalați-l.

Cerințe ulterioare

- 1 Remontați capacul bazei. Consultați „Remontarea capacului bazei” la pagina 21.
- 2 Remontați bateria. Consultați „Remontarea bateriei” la pagina 13.

Scoaterea hard diskului



AVERTISMENT: Înainte de a efectua lucrări în interiorul computerului, citiți instrucțiunile de siguranță livrate împreună cu computerul și urmați pașii din „Înainte de a începe” la pagina 9. După ce ați efectuat lucrări în interiorul computerului, urmați instrucțiunile din „După ce ați efectuat lucrări în interiorul computerului” la pagina 11. Pentru informații suplimentare despre cele mai bune practici privind siguranța, consultați pagina de pornire privind conformitatea cu reglementările, la adresa [dell.com/regulatory_compliance](https://www.dell.com/regulatory_compliance).



ATENȚIE: Pentru a evita pierderea datelor, nu scoateți hard diskul în timp ce computerul este pornit sau se află în stare de repaus.



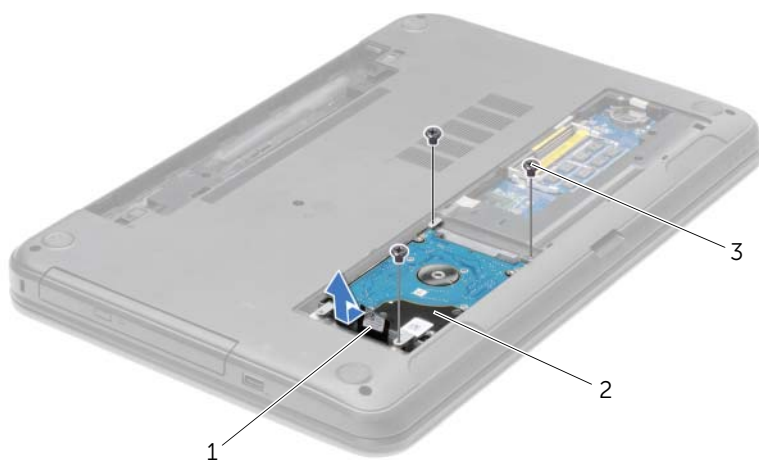
ATENȚIE: Hard diskurile sunt extrem de fragile. Manipulați hard diskul cu atenție.

Cerințe prealabile

- 1 Scoateți bateria. Consultați „Scoaterea bateriei” la pagina 12.
- 2 Demontați capacul bazei. Consultați „Scoaterea capacului bazei” la pagina 20.

Procedură

- 1 Scoateți șuruburile care fixează ansamblul unității de hard disk pe baza computerului.
- 2 Utilizând lamela de tragere, glisați ansamblul hard diskului spre partea laterală a computerului pentru a deconecta ansamblul unității hard disk de la conectorul de pe placa de bază.
- 3 Utilizând lamela de tragere, scoateți prin ridicare ansamblul hard diskului de pe baza computerului.



1	lamelă de tragere	2	ansamblu hard disk
3	șuruburi (3)		

- 4 Scoateți șuruburile care fixează suportul hard diskului pe hard disk.
- 5 Utilizând lamela de tragere, scoateți prin ridicare suportul hard diskului de pe hard disk.



1	șuruburi (4)	2	suport hard disk
3	hard disk		

Remontarea hard diskului



AVERTISMENT: Înainte de a efectua lucrări în interiorul computerului, citiți instrucțiunile de siguranță livrate împreună cu computerul și urmați pașii din „Înainte de a începe” la pagina 9. După ce ați efectuat lucrări în interiorul computerului, urmați instrucțiunile din „După ce ați efectuat lucrări în interiorul computerului” la pagina 11. Pentru informații suplimentare despre cele mai bune practici privind siguranța, consultați pagina de pornire privind conformitatea cu reglementările, la adresa [dell.com/regulatory_compliance](https://www.dell.com/regulatory_compliance).



ATENȚIE: Hard diskurile sunt extrem de fragile. Manipulați hard diskul cu atenție.

Procedură

- 1 Aliniați orificiile pentru șuruburi de pe suportul hard diskului cu orificiile pentru șuruburi de pe hard disk.
- 2 Remontați șuruburile care fixează suportul hard diskului pe hard disk.
- 3 Așezați ansamblul hard diskului în compartimentul pentru hard diskuri.
- 4 Glisați ansamblul hard diskului spre conector pentru a conecta ansamblul hard diskului la placa de bază.
- 5 Remontați șuruburile care fixează ansamblul unității de hard disk pe baza computerului.

Cerințe ulterioare

- 1 Remontați capacul bazei. Consultați „Remontarea capacului bazei” la pagina 21.
- 2 Remontați bateria. Consultați „Remontarea bateriei” la pagina 13.

Scoaterea bateriei rotunde

⚠ AVERTISMENT: Înainte de a efectua lucrări în interiorul computerului, citiți instrucțiunile de siguranță livrate împreună cu computerul și urmați pașii din „Înainte de a începe” la pagina 9. După ce ați efectuat lucrări în interiorul computerului, urmați instrucțiunile din „După ce ați efectuat lucrări în interiorul computerului” la pagina 11. Pentru informații suplimentare despre cele mai bune practici privind siguranța, consultați pagina de pornire privind conformitatea cu reglementările, la adresa dell.com/regulatory_compliance.

⚠ ATENȚIE: Scoaterea bateriei rotunde reinițializează setările BIOS la valorile implicite. Se recomandă notarea setărilor BIOS înainte de scoaterea bateriei de tip monedă.

Cerințe prealabile

- 1 Scoateți bateria. Consultați „Scoaterea bateriei” la pagina 12.
- 2 Demontați capacul bazei. Consultați „Scoaterea capacului bazei” la pagina 20.


Procedură


Utilizând un știft de plastic, desprindeți ușor bateria rotundă din soclul bateriei de pe placa de sistem.



1	știft de plastic	2	baterie rotundă
3	soclu baterie		

Remontarea bateriei rotunde

 **AVERTISMENT:** Înainte de a efectua lucrări în interiorul computerului, citiți instrucțiunile de siguranță livrate împreună cu computerul și urmați pașii din „Înainte de a începe” la pagina 9. După ce ați efectuat lucrări în interiorul computerului, urmați instrucțiunile din „După ce ați efectuat lucrări în interiorul computerului” la pagina 11. Pentru informații suplimentare despre cele mai bune practici privind siguranța, consultați pagina de pornire privind conformitatea cu reglementările, la adresa dell.com/regulatory_compliance.

 **AVERTISMENT:** Bateria poate exploda dacă este instalată incorect. Înlocuiți bateria doar cu una de același tip sau un tip echivalent. Eliminați bateriile uzate în conformitate cu instrucțiunile producătorului.

Procedură

Cu fața de semn pozitiv în sus, fixați bateria tip monedă în soclul bateriei de pe placa de sistem.

Cerințe ulterioare

- 1 Remontați capacul bazei. Consultați „Remontarea capacului bazei” la pagina 21.
- 2 Remontați bateria. Consultați „Remontarea bateriei” la pagina 13.

Scoaterea zonei de sprijin pentru mâini

⚠ AVERTISMENT: Înainte de a efectua lucrări în interiorul computerului, citiți instrucțiunile de siguranță livrate împreună cu computerul și urmați pașii din „Înainte de a începe” la pagina 9. După ce ați efectuat lucrări în interiorul computerului, urmați instrucțiunile din „După ce ați efectuat lucrări în interiorul computerului” la pagina 11. Pentru informații suplimentare despre cele mai bune practici privind siguranța, consultați pagina de pornire privind conformitatea cu reglementările, la adresa dell.com/regulatory_compliance.

Cerințe prealabile

- 1 Scoateți bateria. Consultați „Scoaterea bateriei” la pagina 12.
- 2 Demontați capacul bazei. Consultați „Scoaterea capacului bazei” la pagina 20.
- 3 Scoateți tastatura. Consultați „Scoaterea tastaturii” la pagina 17.

Procedură

- 1 Scoateți șuruburile care fixează zona de sprijin pentru mâini pe baza computerului.



1 șuruburi (12)

- 2 Întoarceți calculatorul invers și deschideți afișajul la un unghi cât mai larg.
- 3 Ridicați dispozitivele de blocare a conectorului și, utilizând lamelele de tragere, deconectați cablul pentru butonul de alimentare și cablul pentru touchpad de la placa de bază.



1	cablu buton de alimentare	2	dispozitive de blocare conectori (2)
3	lamelă de tragere	4	cablu touchpad

- 4 Scoateți șuruburile care fixează zona de sprijin pentru mâini pe baza computerului.
- 5 Utilizând un știft de plastic, ridicați cu atenție și eliberați lamelele de pe zona de sprijin pentru mâini din sloturile de pe baza computerului.

△ ATENȚIE: Separați cu grijă zona de sprijin pentru mâini de ansamblul afișajului pentru a evita deteriorarea ansamblului afișajului.

- 6 Ridicați zona de sprijin pentru mâini de pe baza computerului.



1 șuruburi (5)

2 zonă de sprijin pentru mâini

3 știft de plastic

Remontarea zonei de sprijin pentru mâini



AVERTISMENT: Înainte de a efectua lucrări în interiorul computerului, citiți instrucțiunile de siguranță livrate împreună cu computerul și urmați pașii din „Înainte de a începe” la pagina 9. După ce ați efectuat lucrări în interiorul computerului, urmați instrucțiunile din „După ce ați efectuat lucrări în interiorul computerului” la pagina 11. Pentru informații suplimentare despre cele mai bune practici privind siguranța, consultați pagina de pornire privind conformitatea cu reglementările, la adresa dell.com/regulatory_compliance.

Procedură

- 1 Aliniați zona de sprijin pentru mâini cu baza computerului.
- 2 Apăsați în jos pe marginile zonei de sprijin pentru mâini pentru a o fixa în poziție.
- 3 Remontați șuruburile care fixează zona de sprijin pentru mâini pe baza computerului.
- 4 Glisați cablul touchpadului și cablul butonului de alimentare în conectorii de pe placa de bază și apăsați dispozitivele de blocare a conectorului pentru a fixa cablurile.
- 5 Închideți afișajul și întoarceți computerul invers.
- 6 Remontați șuruburile care fixează zona de sprijin pentru mâini pe baza computerului.

Cerințe ulterioare

- 1 Remontați tastatura. Consultați „Remontarea tastaturii” la pagina 19.
- 2 Remontați capacul bazei. Consultați „Remontarea capacului bazei” la pagina 21.
- 3 Remontați bateria. Consultați „Remontarea bateriei” la pagina 13.

Scoaterea mini-cardului wireless

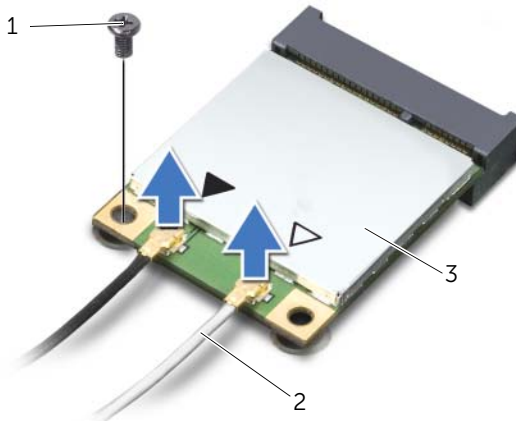
⚠ AVERTISMENT: Înainte de a efectua lucrări în interiorul computerului, citiți instrucțiunile de siguranță livrate împreună cu computerul și urmați pașii din „Înainte de a începe” la pagina 9. După ce ați efectuat lucrări în interiorul computerului, urmați instrucțiunile din „După ce ați efectuat lucrări în interiorul computerului” la pagina 11. Pentru informații suplimentare despre cele mai bune practici privind siguranța, consultați pagina de pornire privind conformitatea cu reglementările, la adresa dell.com/regulatory_compliance.

Cerințe prealabile

- 1 Scoateți bateria. Consultați „Scoaterea bateriei” la pagina 12.
- 2 Demontați capacul bazei. Consultați „Scoaterea capacului bazei” la pagina 20.
- 3 Scoateți tastatura. Consultați „Scoaterea tastaturii” la pagina 17.
- 4 Scoateți zona de sprijin pentru mâini. Consultați „Scoaterea zonei de sprijin pentru mâini” la pagina 30.

Procedură

- 1 Deconectați cablurile de antenă de la minicardul wireless.
- 2 Scoateți șurubul care fixează minicardul wireless pe placa de bază.

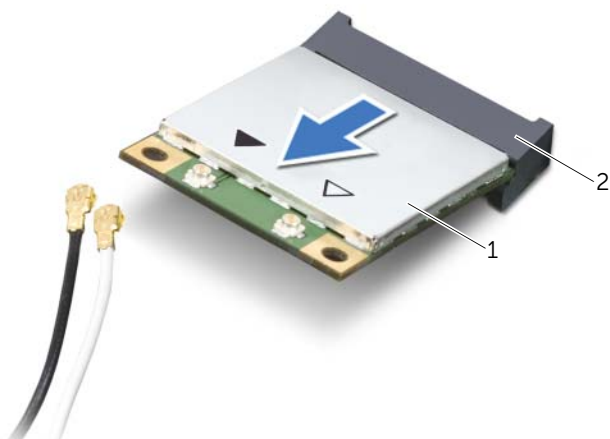


1 șurub

2 cabluri de antenă (2)

3 mini-card wireless


3 Glisați și scoateți minicardul wireless din conectorul pentru minicard.



1 mini-card wireless

2 conector minicard

Remontarea mini-cardului wireless

 **AVERTISMENT:** Înainte de a efectua lucrări în interiorul computerului, citiți instrucțiunile de siguranță livrate împreună cu computerul și urmați pașii din „Înainte de a începe” la pagina 9. După ce ați efectuat lucrări în interiorul computerului, urmați instrucțiunile din „După ce ați efectuat lucrări în interiorul computerului” la pagina 11. Pentru informații suplimentare despre cele mai bune practici privind siguranța, consultați pagina de pornire privind conformitatea cu reglementările, la adresa dell.com/regulatory_compliance.

Procedură

 **ATENȚIE:** Pentru a evita deteriorarea mini-cardului wireless, asigurați-vă că nu există cabluri amplasate sub mini-cardul wireless.

- 1 Aliniați canelura de pe minicardul wireless cu lamela de pe conectorul pentru minicard.
- 2 Introduceți minicardul wireless la un unghi de 45 de grade în conectorul pentru minicard.
- 3 Apăsați celălalt capăt al minicardului wireless în jos și remontați șurubul care fixează minicardul wireless pe placa de bază.
- 4 Conectați cablurile de antenă la mini-cardul wireless.

În tabelul următor, este prezentat codul culorilor cablurilor de antenă pentru mini-cardul wireless acceptat de computer.

Conectori pe mini-cardul wireless	Codul culorilor cablurilor de antenă
WLAN + Bluetooth (2 cabluri)	
WLAN + Bluetooth principal (triunghi alb)	alb
WLAN + Bluetooth auxiliar (triunghi negru)	negru

Cerințe ulterioare

- 1 Remontați zona de sprijin pentru mâini. Consultați „Remontarea zonei de sprijin pentru mâini” la pagina 33.
- 2 Remontați tastatura. Consultați „Remontarea tastaturii” la pagina 19.
- 3 Remontați capacul bazei. Consultați „Remontarea capacului bazei” la pagina 21.
- 4 Remontați bateria. Consultați „Remontarea bateriei” la pagina 13.

Demontarea plăcii I/O



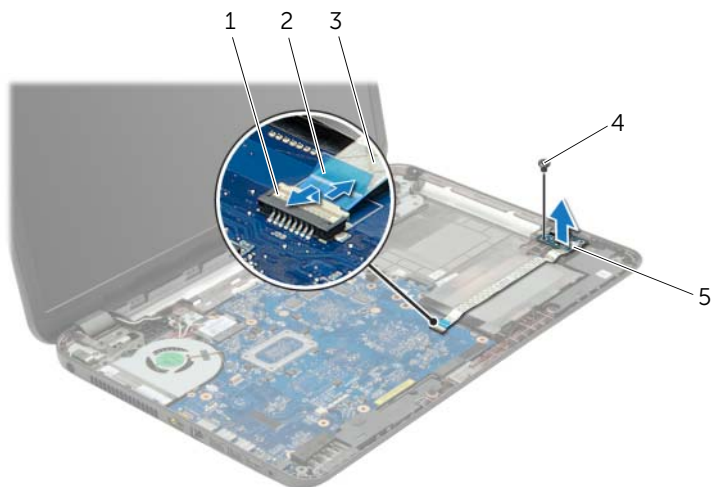
AVERTISMENT: Înainte de a efectua lucrări în interiorul computerului, citiți instrucțiunile de siguranță livrate împreună cu computerul și urmați pașii din „Înainte de a începe” la pagina 9. După ce ați efectuat lucrări în interiorul computerului, urmați instrucțiunile din „După ce ați efectuat lucrări în interiorul computerului” la pagina 11. Pentru informații suplimentare despre cele mai bune practici privind siguranța, consultați pagina de pornire privind conformitatea cu reglementările, la adresa [dell.com/regulatory_compliance](https://www.dell.com/regulatory_compliance).

Cerințe prealabile

- 1 Scoateți bateria. Consultați „Scoaterea bateriei” la pagina 12.
- 2 Demontați capacul bazei. Consultați „Scoaterea capacului bazei” la pagina 20.
- 3 Scoateți tastatura. Consultați „Scoaterea tastaturii” la pagina 17.
- 4 Scoateți zona de sprijin pentru mâini. Consultați „Scoaterea zonei de sprijin pentru mâini” la pagina 30.

Procedură

- 1 Scoateți șurubul care fixează placa I/O pe baza computerului.
- 2 Ridicați dispozitivul de blocare a conectorului și, utilizând lamela de tragere, deconectați cablul pentru placa I/O de la placa de bază.
- 3 Deconectați cablul plăcii I/O de pe baza computerului.
- 4 Ridicați placa I/O, împreună cu cablul său, de pe baza computerului.



1	dispozitiv de blocare conector	2	lamelă de tragere
3	cablu placă I/O	4	șurub
5	placa I/O		

Remontarea plăcii I/O



AVERTISMENT: Înainte de a efectua lucrări în interiorul computerului, citiți instrucțiunile de siguranță livrate împreună cu computerul și urmați pașii din „Înainte de a începe” la pagina 9. După ce ați efectuat lucrări în interiorul computerului, urmați instrucțiunile din „După ce ați efectuat lucrări în interiorul computerului” la pagina 11. Pentru informații suplimentare despre cele mai bune practici privind siguranța, consultați pagina de pornire privind conformitatea cu reglementările, la adresa dell.com/regulatory_compliance.


Procedură


- 1 Utilizați picioarele de aliniere de pe baza computerului pentru a așeza placa I/O în poziție.
- 2 Remontați șurubul care fixează placa I/O pe baza computerului.
- 3 Atașați cablul plăcii I/O pe baza computerului.
- 4 Glisați cablul pentru placa I/O în conectorul pentru cablul plăcii I/O și apăsați dispozitivul de blocare a conectorului în jos pentru a fixa cablul.


Cerințe ulterioare

- 1 Remontați zona de sprijin pentru mâini. Consultați „Remontarea zonei de sprijin pentru mâini” la pagina 33.
- 2 Remontați tastatura. Consultați „Remontarea tastaturii” la pagina 19.
- 3 Remontați capacul bazei. Consultați „Remontarea capacului bazei” la pagina 21.
- 4 Remontați bateria. Consultați „Remontarea bateriei” la pagina 13.

Scoaterea plăcii de sistem

 **AVERTISMENT:** Înainte de a efectua lucrări în interiorul computerului, citiți instrucțiunile de siguranță livrate împreună cu computerul și urmați pașii din „Înainte de a începe” la pagina 9. După ce ați efectuat lucrări în interiorul computerului, urmați instrucțiunile din „După ce ați efectuat lucrări în interiorul computerului” la pagina 11. Pentru informații suplimentare despre cele mai bune practici privind siguranța, consultați pagina de pornire privind conformitatea cu reglementările, la adresa dell.com/regulatory_compliance.

 **NOTĂ:** Eticheta de service a computerului este stocată în placa de sistem. Trebuie să introduceți eticheta de service în configurarea sistemului după ce remonțați placa de sistem.

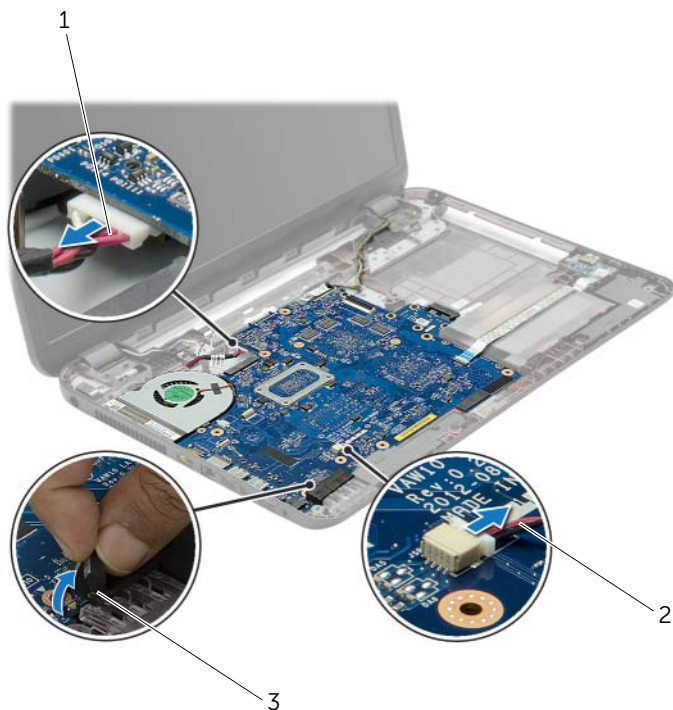
 **NOTĂ:** Înainte de a deconecta cablurile de la placa de sistem, notați locația conectorilor astfel încât să îi puteți reconecta corect după ce remonțați placa de sistem.

Cerințe prealabile

- 1 Scoateți bateria. Consultați „Scoaterea bateriei” la pagina 12.
- 2 Urmați instrucțiunile de la etapa 1 până la etapa 2 din „Scoaterea unității optice” la pagina 14.
- 3 Demontați capacul bazei. Consultați „Scoaterea capacului bazei” la pagina 20.
- 4 Scoateți modulele de memorie. Consultați „Înlăturarea modulelor de memorie” la pagina 22.
- 5 Scoateți bateria rotundă. Consultați „Scoaterea bateriei rotunde” la pagina 28.
- 6 Urmați instrucțiunile de la etapa 1 până la etapa 3 din „Scoaterea hard diskului” la pagina 24.
- 7 Scoateți tastatura. Consultați „Scoaterea tastaturii” la pagina 17.
- 8 Scoateți zona de sprijin pentru mâini. Consultați „Scoaterea zonei de sprijin pentru mâini” la pagina 30.
- 9 Scoateți mini-cardul wireless. Consultați „Scoaterea mini-cardului wireless” la pagina 34.

Procedură

- 1 Deconectați cablul pentru portul adaptorului de alimentare și cablul pentru boxe de la placa de sistem.
- 2 Dezlipiți folia din mylar de pe placa de bază.

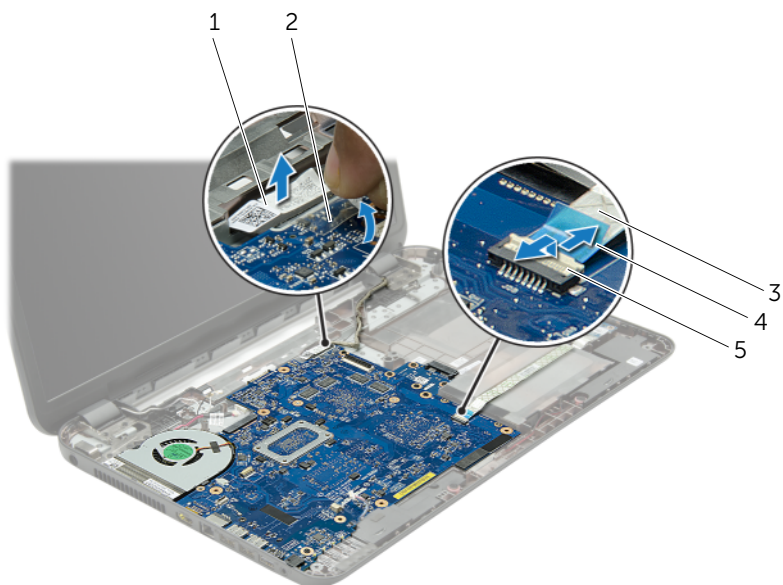


1 cablu port adaptor de alimentare

2 cablu boxe

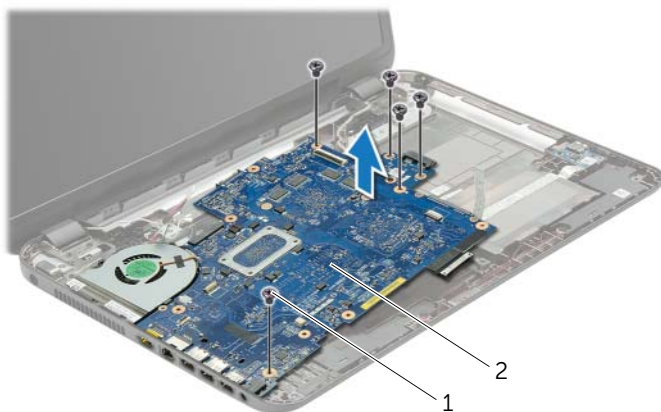
3 folie din mylar

- 3 Desprindeți banda care fixează cablul pentru afișaj pe placa de bază și apoi deconectați cablul pentru afișaj de la conectorul de pe placa de bază.
- 4 Ridicați dispozitivul de blocare a conectorului și, utilizând lamela de tragere, deconectați cablul pentru placa I/O de la placa de bază.



1	cablu pentru afișaj	2	bandă
3	cablu placă I/O	4	lamelă de tragere
5	dispozitiv de blocare conector		

- 5 Scoateți șuruburile care fixează placa de sistem pe baza computerului.
- 6 Ridicați placa de bază înclinată și eliberați porturile de pe placa de bază din sloturile de pe baza computerului.
- 7 Ridicați ansamblul plăcii de bază de pe baza computerului.
- 8 Demontați placa conectorului pentru hard disk. Consultați „Demontarea plăcii conectorului pentru hard disk” la pagina 52.



1 șuruburi (5)

2 placă de sistem

- 9 Întoarceți invers placa de sistem.
- 10 Scoateți ventilatorul. Consultați „Scoaterea ventilatorului” la pagina 46.
- 11 Demontați ansamblul de răcire. Consultați „Demontarea ansamblului de răcire” la pagina 49.

Remontarea plăcii de sistem



AVERTISMENT: Înainte de a efectua lucrări în interiorul computerului, citiți instrucțiunile de siguranță livrate împreună cu computerul și urmați pașii din „Înainte de a începe” la pagina 9. După ce ați efectuat lucrări în interiorul computerului, urmați instrucțiunile din „După ce ați efectuat lucrări în interiorul computerului” la pagina 11. Pentru informații suplimentare despre cele mai bune practici privind siguranța, consultați pagina de pornire privind conformitatea cu reglementările, la adresa dell.com/regulatory_compliance.



NOTĂ: Eticheta de service a computerului este stocată în placa de sistem. Trebuie să introduceți eticheta de service în configurarea sistemului după ce remontați placa de sistem.

Procedură

- 1 Remontați ansamblul de răcire. Consultați „Remontarea ansamblului de răcire” la pagina 51.
- 2 Remontați ventilatorul. Consultați „Remontarea ventilatorului” la pagina 48.
- 3 Întoarceți invers placa de sistem.
- 4 Remontați placa conectorului pentru hard disk. Consultați „Remontarea plăcii conectorului pentru hard disk” la pagina 54.
- 5 Potrivii porturile de pe placa de bază în sloturile de pe baza computerului și aliniați orificiile pentru șuruburi de pe placa de bază cu orificiile pentru șuruburi de pe baza computerului.
- 6 Remontați șurubul care fixează placa de sistem pe baza computerului.
- 7 Lipiți folia din mylar pe placa de bază.
- 8 Conectați cablul pentru afișaj la placa de bază și lipiți banda pe placa de sistem.
- 9 Glisați cablul pentru placa I/O în conectorul pentru cablul plăcii I/O și apăsați dispozitivul de blocare al conectorului în jos pentru a fixa cablul.
- 10 Conectați cablul pentru portul adaptorului de alimentare și cablul pentru difuzoare la placa de sistem.

Cerințe ulterioare

- 1 Remontați mini-cardul wireless. Consultați „Remontarea mini-cardului wireless” la pagina 36.
- 2 Remontați zona de sprijin pentru mâini. Consultați „Remontarea zonei de sprijin pentru mâini” la pagina 33.
- 3 Remontați tastatura. Consultați „Remontarea tastaturii” la pagina 19.
- 4 Urmați instrucțiunile de la pasul 3 până la etapa 5 din „Remontarea hard diskului” la pagina 27.
- 5 Remontați bateria rotundă. Consultați „Remontarea bateriei rotunde” la pagina 29.
- 6 Remontați modulele de memorie. Consultați „Remontarea modulelor de memorie” la pagina 23.
- 7 Remontați capacul bazei. Consultați „Remontarea capacului bazei” la pagina 21.
- 8 Urmați instrucțiunile de la etapa 3 până la etapa 4 din „Remontarea unității optice” la pagina 16.
- 9 Remontați bateria. Consultați „Remontarea bateriei” la pagina 13.

Scoaterea ventilatorului



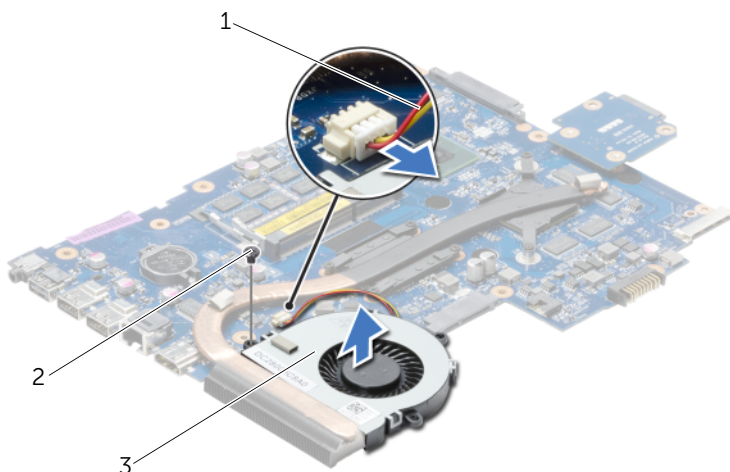
AVERTISMENT: Înainte de a efectua lucrări în interiorul computerului, citiți instrucțiunile de siguranță livrate împreună cu computerul și urmați pașii din „Înainte de a începe” la pagina 9. După ce ați efectuat lucrări în interiorul computerului, urmați instrucțiunile din „După ce ați efectuat lucrări în interiorul computerului” la pagina 11. Pentru informații suplimentare despre cele mai bune practici privind siguranța, consultați pagina de pornire privind conformitatea cu reglementările, la adresa [dell.com/regulatory_compliance](https://www.dell.com/regulatory_compliance).

Cerințe prealabile

- 1 Scoateți bateria. Consultați „Scoaterea bateriei” la pagina 12.
- 2 Urmați instrucțiunile de la etapa 1 până la etapa 2 din „Scoaterea unității optice” la pagina 14.
- 3 Urmați instrucțiunile de la etapa 1 până la etapa 3 din „Scoaterea hard diskului” la pagina 24.
- 4 Demontați capacul bazei. Consultați „Scoaterea capacului bazei” la pagina 20.
- 5 Scoateți tastatura. Consultați „Scoaterea tastaturii” la pagina 17.
- 6 Scoateți zona de sprijin pentru mâini. Consultați „Scoaterea zonei de sprijin pentru mâini” la pagina 30.
- 7 Urmați instrucțiunile de la etapa 3 până la etapa 9 din „Scoaterea plăcii de sistem” la pagina 40.

Procedură

- 1 Deconectați cablul ventilatorului de la placa de sistem.
- 2 Scoateți șurubul care fixează ventilatorul pe placa de sistem.
- 3 Ridicați ventilatorul, împreună cu cablul, de pe baza computerului.



1 cablu ventilator

2 șurub

3 ventilator

Remontarea ventilatorului



AVERTISMENT: Înainte de a efectua lucrări în interiorul computerului, citiți instrucțiunile de siguranță livrate împreună cu computerul și urmați pașii din „Înainte de a începe” la pagina 9. După ce ați efectuat lucrări în interiorul computerului, urmați instrucțiunile din „După ce ați efectuat lucrări în interiorul computerului” la pagina 11. Pentru informații suplimentare despre cele mai bune practici privind siguranța, consultați pagina de pornire privind conformitatea cu reglementările, la adresa dell.com/regulatory_compliance.

Procedură

- 1 Așezați ventilatorul pe baza computerului și remontați șurubul care fixează ventilatorul pe baza computerului.
- 2 Conectați cablul ventilatorului la placa de sistem.

Cerințe ulterioare

- 1 Urmați instrucțiunile de la etapa 3 până la etapa 10 din „Remontarea plăcii de sistem” la pagina 44.
- 2 Remontați zona de sprijin pentru mâini. Consultați „Remontarea zonei de sprijin pentru mâini” la pagina 33.
- 3 Remontați tastatura. Consultați „Remontarea tastaturii” la pagina 19.
- 4 Remontați capacul bazei. Consultați „Remontarea capacului bazei” la pagina 21.
- 5 Urmați instrucțiunile de la etapa 3 până la etapa 4 din „Remontarea unității optice” la pagina 16.
- 6 Urmați instrucțiunile de la etapa 3 până la etapa 5 din „Remontarea hard diskului” la pagina 27.
- 7 Remontați bateria. Consultați „Remontarea bateriei” la pagina 13.

Demontarea ansamblului de răcire



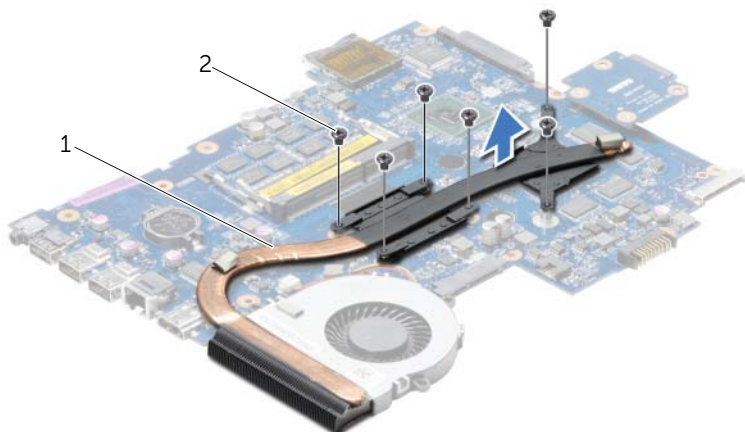
AVERTISMENT: Înainte de a efectua lucrări în interiorul computerului, citiți instrucțiunile de siguranță livrate împreună cu computerul și urmați pașii din „Înainte de a începe” la pagina 9. După ce ați efectuat lucrări în interiorul computerului, urmați instrucțiunile din „După ce ați efectuat lucrări în interiorul computerului” la pagina 11. Pentru informații suplimentare despre cele mai bune practici privind siguranța, consultați pagina de pornire privind conformitatea cu reglementările, la adresa dell.com/regulatory_compliance.

Cerințe prealabile

- 1 Scoateți bateria. Consultați „Scoaterea bateriei” la pagina 12.
- 2 Urmăriți instrucțiunile de la etapa 1 până la etapa 2 din „Scoaterea unității optice” la pagina 14.
- 3 Urmăriți instrucțiunile de la etapa 1 până la etapa 3 din „Scoaterea hard diskului” la pagina 24.
- 4 Demontați capacul bazei. Consultați „Scoaterea capacului bazei” la pagina 20.
- 5 Scoateți tastatura. Consultați „Scoaterea tastaturii” la pagina 17.
- 6 Scoateți zona de sprijin pentru mâini. Consultați „Scoaterea zonei de sprijin pentru mâini” la pagina 30.
- 7 Urmăriți instrucțiunile de la etapa 3 până la etapa 9 din „Scoaterea plăcii de sistem” la pagina 40.

Procedură

- 1 Succesiv (în ordinea indicată pe radiator), scoateți șuruburile care fixează ansamblul de răcire pe placa de bază.
- 2 Ridicați ansamblul de răcire de pe placa de bază.



1 ansamblu de răcire

2 șuruburi (6)

Remontarea ansamblului de răcire



AVERTISMENT: Înainte de a efectua lucrări în interiorul computerului, citiți instrucțiunile de siguranță livrate împreună cu computerul și urmați pașii din „Înainte de a începe” la pagina 9. După ce ați efectuat lucrări în interiorul computerului, urmați instrucțiunile din „După ce ați efectuat lucrări în interiorul computerului” la pagina 11. Pentru informații suplimentare despre cele mai bune practici privind siguranța, consultați pagina de pornire privind conformitatea cu reglementările, la adresa dell.com/regulatory_compliance.

Procedură

- 1 Curățați unsoarea de pe partea inferioară a ansamblului de răcire și reaplicați-o.
- 2 Aliniați orificiile pentru șuruburi de pe ansamblul de răcire cu orificiile pentru șuruburi de pe placa de bază.
- 3 Succesiv (în ordinea indicată pe radiator), remontați șuruburile care fixează ansamblul de răcire pe placa de bază.

Cerințe ulterioare

- 1 Urmăriți instrucțiunile de la etapa 3 până la etapa 10 din „Remontarea plăcii de sistem” la pagina 44.
- 2 Remontați zona de sprijin pentru mâini. Consultați „Remontarea zonei de sprijin pentru mâini” la pagina 33.
- 3 Remontați tastatura. Consultați „Remontarea tastaturii” la pagina 19.
- 4 Remontați capacul bazei. Consultați „Remontarea capacului bazei” la pagina 21.
- 5 Urmăriți instrucțiunile de la etapa 3 până la etapa 4 din „Remontarea unității optice” la pagina 16.
- 6 Urmăriți instrucțiunile de la etapa 3 până la etapa 5 din „Remontarea hard diskului” la pagina 27.
- 7 Remontați bateria. Consultați „Remontarea bateriei” la pagina 13.

Demontarea plăcii conectorului pentru hard disk



AVERTISMENT: Înainte de a efectua lucrări în interiorul computerului, citiți instrucțiunile de siguranță livrate împreună cu computerul și urmați pașii din „Înainte de a începe” la pagina 9. După ce ați efectuat lucrări în interiorul computerului, urmați instrucțiunile din „După ce ați efectuat lucrări în interiorul computerului” la pagina 11. Pentru informații suplimentare despre cele mai bune practici privind siguranța, consultați pagina de pornire privind conformitatea cu reglementările, la adresa dell.com/regulatory_compliance.

Cerințe prealabile

- 1 Scoateți bateria. Consultați „Scoaterea bateriei” la pagina 12.
- 2 Urmăriți instrucțiunile de la etapa 1 până la etapa 2 din „Scoaterea unității optice” la pagina 14.
- 3 Urmăriți instrucțiunile de la etapa 1 până la etapa 3 din „Scoaterea hard diskului” la pagina 24.
- 4 Demontați capacul bazei. Consultați „Scoaterea capacului bazei” la pagina 20.
- 5 Scoateți tastatura. Consultați „Scoaterea tastaturii” la pagina 17.
- 6 Scoateți zona de sprijin pentru mâini. Consultați „Scoaterea zonei de sprijin pentru mâini” la pagina 30.
- 7 Urmăriți instrucțiunile de la etapa 3 până la etapa 9 din „Scoaterea plăcii de sistem” la pagina 40.

Procedură

- 1 Scoateți șuruburile care fixează placa conectorului pentru hard disk pe placa de sistem.
- 2 Deconectați placa conectorului pentru hard disk de la placa de bază.



1 șuruburi (2)

2 placa conectorului pentru hard disk

Remontarea plăcii conectorului pentru hard disk



AVERTISMENT: Înainte de a efectua lucrări în interiorul computerului, citiți instrucțiunile de siguranță livrate împreună cu computerul și urmați pașii din „Înainte de a începe” la pagina 9. După ce ați efectuat lucrări în interiorul computerului, urmați instrucțiunile din „După ce ați efectuat lucrări în interiorul computerului” la pagina 11. Pentru informații suplimentare despre cele mai bune practici privind siguranța, consultați pagina de pornire privind conformitatea cu reglementările, la adresa dell.com/regulatory_compliance.

Procedură

- 1 Conectați placa conectorului pentru hard disk la placa de bază.
- 2 Remontați șuruburile care fixează placa conectorului pentru hard disk pe placa de bază.

Cerințe ulterioare

- 1 Urmați instrucțiunile de la etapa 3 până la etapa 10 din „Remontarea plăcii de sistem” la pagina 44.
- 2 Remontați zona de sprijin pentru mâini. Consultați „Remontarea zonei de sprijin pentru mâini” la pagina 33.
- 3 Remontați tastatura. Consultați „Remontarea tastaturii” la pagina 19.
- 4 Remontați capacul bazei. Consultați „Remontarea capacului bazei” la pagina 21.
- 5 Urmați instrucțiunile de la etapa 3 până la etapa 4 din „Remontarea unității optice” la pagina 16.
- 6 Urmați instrucțiunile de la etapa 3 până la etapa 5 din „Remontarea hard diskului” la pagina 27.
- 7 Remontați bateria. Consultați „Remontarea bateriei” la pagina 13.

Scoaterea boxelor



AVERTISMENT: Înainte de a efectua lucrări în interiorul computerului, citiți instrucțiunile de siguranță livrate împreună cu computerul și urmați pașii din „Înainte de a începe” la pagina 9. După ce ați efectuat lucrări în interiorul computerului, urmați instrucțiunile din „După ce ați efectuat lucrări în interiorul computerului” la pagina 11. Pentru informații suplimentare despre cele mai bune practici privind siguranța, consultați pagina de pornire privind conformitatea cu reglementările, la adresa [dell.com/regulatory_compliance](https://www.dell.com/regulatory_compliance).

Cerințe prealabile

- 1 Scoateți bateria. Consultați „Scoaterea bateriei” la pagina 12.
- 2 Urmăriți instrucțiunile de la etapa 1 până la etapa 2 din „Scoaterea unității optice” la pagina 14.
- 3 Urmăriți instrucțiunile de la etapa 1 până la etapa 3 din „Scoaterea hard diskului” la pagina 24.
- 4 Demontați capacul bazei. Consultați „Scoaterea capacului bazei” la pagina 20.
- 5 Scoateți tastatura. Consultați „Scoaterea tastaturii” la pagina 17.
- 6 Scoateți zona de sprijin pentru mâini. Consultați „Scoaterea zonei de sprijin pentru mâini” la pagina 30.
- 7 Urmăriți instrucțiunile de la etapa 3 până la etapa 7 din „Scoaterea plăcii de sistem” la pagina 40.

Procedură

- 1 Demontați șuruburile care fixează difuzoarele pe baza computerului.
- 2 Rețineți direcția cablului pentru difuzoare și scoateți cablul din ghidajele de orientare.
- 3 Ridicați difuzoarele, împreună cu cablul difuzoarelor, de pe baza computerului.



1 șuruburi (4)

2 cablu boxe

3 boxe (2)

Remontarea boxelor



AVERTISMENT: Înainte de a efectua lucrări în interiorul computerului, citiți instrucțiunile de siguranță livrate împreună cu computerul și urmați pașii din „Înainte de a începe” la pagina 9. După ce ați efectuat lucrări în interiorul computerului, urmați instrucțiunile din „După ce ați efectuat lucrări în interiorul computerului” la pagina 11. Pentru informații suplimentare despre cele mai bune practici privind siguranța, consultați pagina de pornire privind conformitatea cu reglementările, la adresa dell.com/regulatory_compliance.

Procedură

- 1 Utilizând picioarele de aliniere de pe baza computerului, așezați difuzoarele în poziție.
- 2 Direcționați cablul boxelor prin ghidajele de orientare de pe baza computerului.
- 3 Remontați șuruburile care fixează difuzoarele pe baza computerului.

Cerințe ulterioare

- 1 Urmați instrucțiunile de la etapa 3 până la etapa 10 din „Remontarea plăcii de sistem” la pagina 44.
- 2 Remontați zona de sprijin pentru mâini. Consultați „Remontarea zonei de sprijin pentru mâini” la pagina 33.
- 3 Remontați tastatura. Consultați „Remontarea tastaturii” la pagina 19.
- 4 Remontați capacul bazei. Consultați „Remontarea capacului bazei” la pagina 21.
- 5 Urmați instrucțiunile de la etapa 3 până la etapa 4 din „Remontarea unității optice” la pagina 16.
- 6 Urmați instrucțiunile de la etapa 3 până la etapa 5 din „Remontarea hard diskului” la pagina 27.
- 7 Remontați bateria. Consultați „Remontarea bateriei” la pagina 13.

Scoaterea ansamblului afișajului



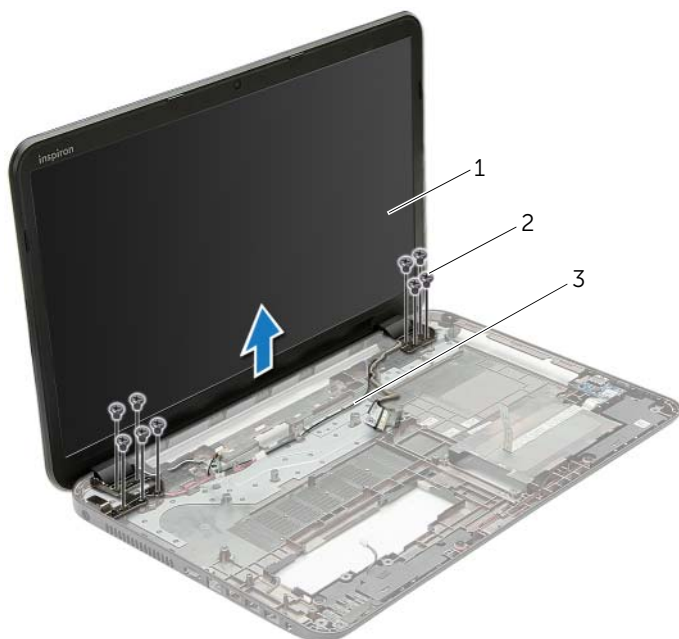
AVERTISMENT: Înainte de a efectua lucrări în interiorul computerului, citiți instrucțiunile de siguranță livrate împreună cu computerul și urmați pașii din „Înainte de a începe” la pagina 9. După ce ați efectuat lucrări în interiorul computerului, urmați instrucțiunile din „După ce ați efectuat lucrări în interiorul computerului” la pagina 11. Pentru informații suplimentare despre cele mai bune practici privind siguranța, consultați pagina de pornire privind conformitatea cu reglementările, la adresa dell.com/regulatory_compliance.

Cerințe prealabile

- 1 Scoateți bateria. Consultați „Scoaterea bateriei” la pagina 12.
- 2 Urmăriți instrucțiunile de la etapa 1 până la etapa 2 din „Scoaterea unității optice” la pagina 14.
- 3 Urmăriți instrucțiunile de la etapa 1 până la etapa 3 din „Scoaterea hard diskului” la pagina 24.
- 4 Demontați capacul bazei. Consultați „Scoaterea capacului bazei” la pagina 20.
- 5 Scoateți tastatura. Consultați „Scoaterea tastaturii” la pagina 17.
- 6 Scoateți zona de sprijin pentru mâini. Consultați „Scoaterea zonei de sprijin pentru mâini” la pagina 30.
- 7 Urmăriți instrucțiunile de la etapa 3 până la etapa 7 din „Scoaterea plăcii de sistem” la pagina 40.

Procedură

- 1 Rețineți direcția cablului pentru antenă și scoateți cablul din ghidajele de orientare.
- 2 Scoateți șuruburile care fixează ansamblul afișajului pe baza computerului.
- 3 Ridicați ansamblul afișajului de pe baza computerului.



1 ansamblu de afișaj

2 șuruburi (9)

3 ghidaje de orientare

Remontarea ansamblului afișajului



AVERTISMENT: Înainte de a efectua lucrări în interiorul computerului, citiți instrucțiunile de siguranță livrate împreună cu computerul și urmați pașii din „Înainte de a începe” la pagina 9. După ce ați efectuat lucrări în interiorul computerului, urmați instrucțiunile din „După ce ați efectuat lucrări în interiorul computerului” la pagina 11. Pentru informații suplimentare despre cele mai bune practici privind siguranța, consultați pagina de pornire privind conformitatea cu reglementările, la adresa dell.com/regulatory_compliance.

Procedură

- 1 Așezați ansamblul afișajului pe baza computerului și aliniați orificiile pentru șuruburi de pe ansamblul afișajului cu orificiile pentru șuruburi de pe baza computerului.
- 2 Remontați șuruburile care fixează ansamblul afișajului pe baza computerului.
- 3 Direcționați cablul pentru antenă prin ghidajele de orientare de pe baza computerului.

Cerințe ulterioare

- 1 Urmați instrucțiunile de la etapa 3 până la etapa 10 din „Remontarea plăcii de sistem” la pagina 44.
- 2 Remontați zona de sprijin pentru mâini. Consultați „Remontarea zonei de sprijin pentru mâini” la pagina 33.
- 3 Remontați tastatura. Consultați „Remontarea tastaturii” la pagina 19.
- 4 Remontați capacul bazei. Consultați „Remontarea capacului bazei” la pagina 21.
- 5 Urmați instrucțiunile de la etapa 3 până la etapa 4 din „Remontarea unității optice” la pagina 16.
- 6 Urmați instrucțiunile de la etapa 3 până la etapa 5 din „Remontarea hard diskului” la pagina 27.
- 7 Remontați bateria. Consultați „Remontarea bateriei” la pagina 13.

Scoaterea cadrului afișajului



AVERTISMENT: Înainte de a efectua lucrări în interiorul computerului, citiți instrucțiunile de siguranță livrate împreună cu computerul și urmați pașii din „Înainte de a începe” la pagina 9. După ce ați efectuat lucrări în interiorul computerului, urmați instrucțiunile din „După ce ați efectuat lucrări în interiorul computerului” la pagina 11. Pentru informații suplimentare despre cele mai bune practici privind siguranța, consultați pagina de pornire privind conformitatea cu reglementările, la adresa dell.com/regulatory_compliance.

Cerințe prealabile

- 1 Scoateți bateria. Consultați „Scoaterea bateriei” la pagina 12.
- 2 Urmăriți instrucțiunile de la etapa 1 până la etapa 2 din „Scoaterea unității optice” la pagina 14.
- 3 Urmăriți instrucțiunile de la etapa 1 până la etapa 3 din „Scoaterea hard diskului” la pagina 24.
- 4 Demontați capacul bazei. Consultați „Scoaterea capacului bazei” la pagina 20.
- 5 Scoateți tastatura. Consultați „Scoaterea tastaturii” la pagina 17.
- 6 Scoateți zona de sprijin pentru mâini. Consultați „Scoaterea zonei de sprijin pentru mâini” la pagina 30.
- 7 Urmăriți instrucțiunile de la etapa 3 până la etapa 7 din „Scoaterea plăcii de sistem” la pagina 40.
- 8 Scoateți ansamblul afișajului. Consultați „Scoaterea ansamblului afișajului” la pagina 58.

Procedură

- 1 Cu ajutorul degetelor, desprindeți cu atenție marginea interioară a cadrului afișajului.
- 2 Scoateți cadrul afișajului de pe capacul din spate al afișajului.



1 cadrul afișajului

Remontarea cadrului afișajului



AVERTISMENT: Înainte de a efectua lucrări în interiorul computerului, citiți instrucțiunile de siguranță livrate împreună cu computerul și urmați pașii din „Înainte de a începe” la pagina 9. După ce ați efectuat lucrări în interiorul computerului, urmați instrucțiunile din „După ce ați efectuat lucrări în interiorul computerului” la pagina 11. Pentru informații suplimentare despre cele mai bune practici privind siguranța, consultați pagina de pornire privind conformitatea cu reglementările, la adresa dell.com/regulatory_compliance.

Procedură

Aliniați cadrul afișajului cu capacul din spate al afișajului și fixați ușor cadrul afișajului în poziție.

Cerințe ulterioare

- 1 Remontați ansamblul afișajului. Consultați „Remontarea ansamblului afișajului” la pagina 60.
- 2 Urmați instrucțiunile de la etapa 3 până la etapa 10 din „Remontarea plăcii de sistem” la pagina 44.
- 3 Remontați zona de sprijin pentru mâini. Consultați „Remontarea zonei de sprijin pentru mâini” la pagina 33.
- 4 Remontați tastatura. Consultați „Remontarea tastaturii” la pagina 19.
- 5 Remontați capacul bazei. Consultați „Remontarea capacului bazei” la pagina 21.
- 6 Urmați instrucțiunile de la etapa 3 până la etapa 4 din „Remontarea unității optice” la pagina 16.
- 7 Urmați instrucțiunile de la etapa 3 până la etapa 5 din „Remontarea hard diskului” la pagina 27.
- 8 Remontați bateria. Consultați „Remontarea bateriei” la pagina 13.

Scoaterea balamalelor afișajului



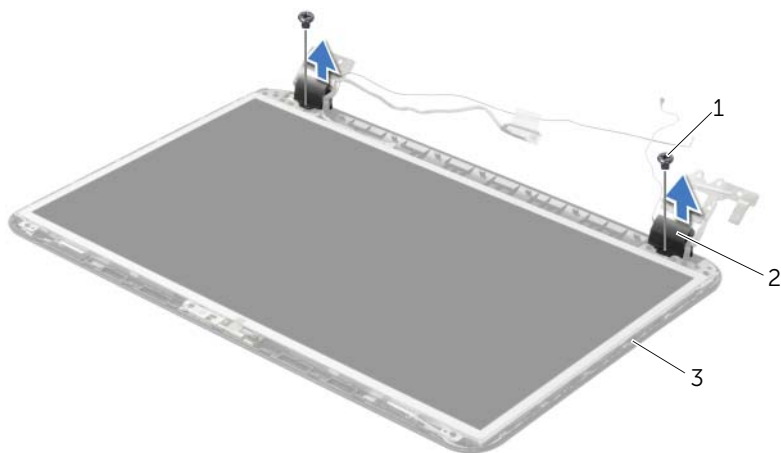
AVERTISMENT: Înainte de a efectua lucrări în interiorul computerului, citiți instrucțiunile de siguranță livrate împreună cu computerul și urmați pașii din „Înainte de a începe” la pagina 9. După ce ați efectuat lucrări în interiorul computerului, urmați instrucțiunile din „După ce ați efectuat lucrări în interiorul computerului” la pagina 11. Pentru informații suplimentare despre cele mai bune practici privind siguranța, consultați pagina de pornire privind conformitatea cu reglementările, la adresa dell.com/regulatory_compliance.

Cerințe prealabile

- 1 Scoateți bateria. Consultați „Scoaterea bateriei” la pagina 12.
- 2 Urmați instrucțiunile de la etapa 1 până la etapa 2 din „Scoaterea unității optice” la pagina 14.
- 3 Urmați instrucțiunile de la etapa 1 până la etapa 3 din „Scoaterea hard diskului” la pagina 24.
- 4 Demontați capacul bazei. Consultați „Scoaterea capacului bazei” la pagina 20.
- 5 Scoateți tastatura. Consultați „Scoaterea tastaturii” la pagina 17.
- 6 Scoateți zona de sprijin pentru mâini. Consultați „Scoaterea zonei de sprijin pentru mâini” la pagina 30.
- 7 Urmați instrucțiunile de la etapa 3 până la etapa 7 din „Scoaterea plăcii de sistem” la pagina 40.
- 8 Scoateți ansamblul afișajului. Consultați „Scoaterea ansamblului afișajului” la pagina 58.
- 9 Scoateți cadrul afișajului. Consultați „Scoaterea cadrului afișajului” la pagina 61.

Procedură

- 1 Scoateți șuruburile care fixează balamalele afișajului pe capacul din spate al afișajului.
- 2 Ridicați balamalele afișajului de pe capacul din spate al afișajului.



1	șuruburi (2)	2	balamale afișaj (2)
3	capac spate afișaj		

Remontarea balamalelor afișajului



AVERTISMENT: Înainte de a efectua lucrări în interiorul computerului, citiți instrucțiunile de siguranță livrate împreună cu computerul și urmați pașii din „Înainte de a începe” la pagina 9. După ce ați efectuat lucrări în interiorul computerului, urmați instrucțiunile din „După ce ați efectuat lucrări în interiorul computerului” la pagina 11. Pentru informații suplimentare despre cele mai bune practici privind siguranța, consultați pagina de pornire privind conformitatea cu reglementările, la adresa dell.com/regulatory_compliance.

Procedură

- 1 Aliniați orificiile pentru șuruburi de pe balamalele afișajului cu orificiile pentru șuruburi de pe capacul din spate al afișajului.
- 2 Remontați șuruburile care fixează balamalele afișajului pe capacul din spate al afișajului.

Cerințe ulterioare

- 1 Remontați cadrul afișajului. Consultați „Remontarea cadrului afișajului” la pagina 63.
- 2 Remontați ansamblul afișajului. Consultați „Remontarea ansamblului afișajului” la pagina 60.
- 3 Urmați instrucțiunile de la etapa 3 până la etapa 10 din „Remontarea plăcii de sistem” la pagina 44.
- 4 Remontați zona de sprijin pentru mâini. Consultați „Remontarea zonei de sprijin pentru mâini” la pagina 33.
- 5 Remontați tastatura. Consultați „Remontarea tastaturii” la pagina 19.
- 6 Remontați capacul bazei. Consultați „Remontarea capacului bazei” la pagina 21.
- 7 Urmați instrucțiunile de la etapa 3 până la etapa 4 din „Remontarea unității optice” la pagina 16.
- 8 Urmați instrucțiunile de la etapa 1 până la etapa 3 din „Scoaterea hard diskului” la pagina 24.
- 9 Remontați bateria. Consultați „Remontarea bateriei” la pagina 13.

Scoaterea panoului afișajului



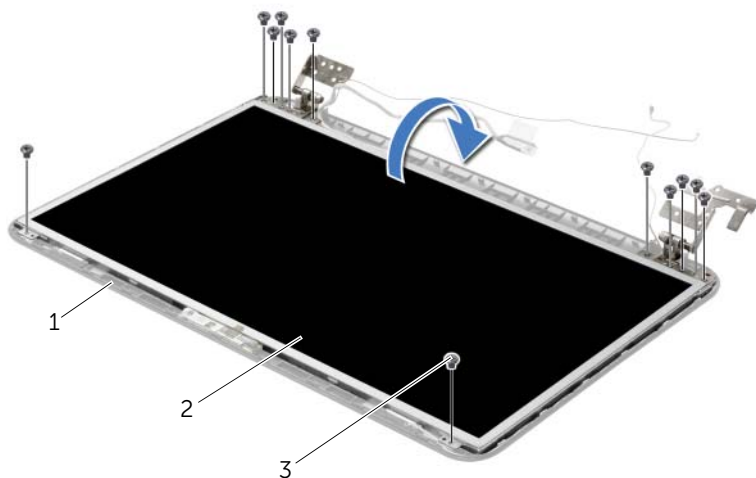
AVERTISMENT: Înainte de a efectua lucrări în interiorul computerului, citiți instrucțiunile de siguranță livrate împreună cu computerul și urmați pașii din „Înainte de a începe” la pagina 9. După ce ați efectuat lucrări în interiorul computerului, urmați instrucțiunile din „După ce ați efectuat lucrări în interiorul computerului” la pagina 11. Pentru informații suplimentare despre cele mai bune practici privind siguranța, consultați pagina de pornire privind conformitatea cu reglementările, la adresa dell.com/regulatory_compliance.

Cerințe prealabile

- 1 Scoateți bateria. Consultați „Scoaterea bateriei” la pagina 12.
- 2 Urmăriți instrucțiunile de la etapa 1 până la etapa 2 din „Scoaterea unității optice” la pagina 14.
- 3 Urmăriți instrucțiunile de la etapa 1 până la etapa 3 din „Scoaterea hard diskului” la pagina 24.
- 4 Demontați capacul bazei. Consultați „Scoaterea capacului bazei” la pagina 20.
- 5 Scoateți modulele de memorie. Consultați „Înlăturarea modulelor de memorie” la pagina 22.
- 6 Scoateți tastatura. Consultați „Scoaterea tastaturii” la pagina 17.
- 7 Scoateți zona de sprijin pentru mâini. Consultați „Scoaterea zonei de sprijin pentru mâini” la pagina 30.
- 8 Urmăriți instrucțiunile de la etapa 3 până la etapa 7 din „Scoaterea plăcii de sistem” la pagina 40.
- 9 Scoateți ansamblul afișajului. Consultați „Scoaterea ansamblului afișajului” la pagina 58.
- 10 Scoateți cadrul afișajului. Consultați „Scoaterea cadrului afișajului” la pagina 61.
- 11 Scoateți balamalele afișajului. Consultați „Scoaterea balamalelor afișajului” la pagina 64.

Procedură

- 1 Scoateți șuruburile care fixează panoul afișajului pe capacul din spate al afișajului.
- 2 Ridicați cu atenție panoul afișajului și întoarceți-l invers.

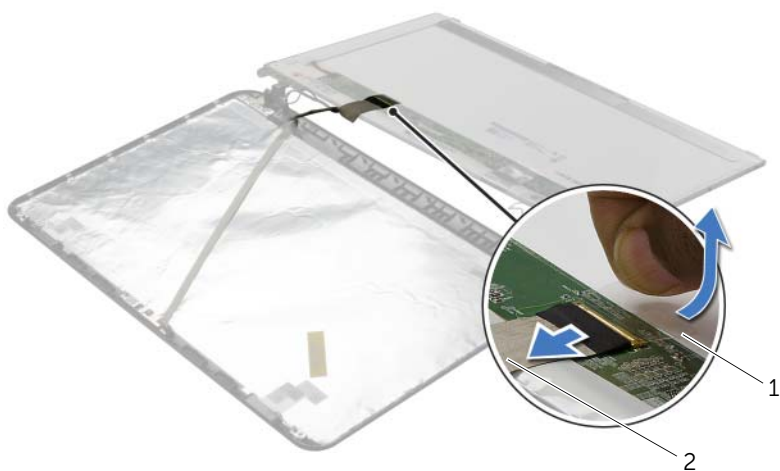


1 capac spate afișaj

2 panou afișaj

3 șuruburi (12)

- 3 Desprindeți banda care este lipită pe cablul afișajului.
- 4 Deconectați cablul pentru afișaj de la conectorul pentru cablul afișajului.



1 bandă

2 cablu afișaj

Remontarea panoului afișajului



AVERTISMENT: Înainte de a efectua lucrări în interiorul computerului, citiți instrucțiunile de siguranță livrate împreună cu computerul și urmați pașii din „Înainte de a începe” la pagina 9. După ce ați efectuat lucrări în interiorul computerului, urmați instrucțiunile din „După ce ați efectuat lucrări în interiorul computerului” la pagina 11. Pentru informații suplimentare despre cele mai bune practici privind siguranța, consultați pagina de pornire privind conformitatea cu reglementările, la adresa dell.com/regulatory_compliance.

Procedură

- 1 Conectați cablul pentru afișaj la conectorul pentru afișaj.
- 2 Lipiți banda care fixează cablul afișajului.
- 3 Așezați cu grijă afișajul pe capacul din spate al afișajului și aliniați orificiile pentru șuruburi de pe afișaj cu orificiile pentru șuruburi de pe capacul din spate al afișajului.
- 4 Remontați șuruburile care fixează panoul afișajului pe capacul din spate al afișajului.

Cerințe ulterioare

- 1 Remontați balamalele afișajului. Consultați „Remontarea balamalelor afișajului” la pagina 66.
- 2 Remontați cadrul afișajului. Consultați „Remontarea cadrului afișajului” la pagina 63.
- 3 Remontați ansamblul afișajului. Consultați „Remontarea ansamblului afișajului” la pagina 60.
- 4 Urmați instrucțiunile de la etapa 3 până la etapa 10 din „Remontarea plăcii de sistem” la pagina 44.
- 5 Remontați zona de sprijin pentru mâini. Consultați „Remontarea zonei de sprijin pentru mâini” la pagina 33.
- 6 Remontați tastatura. Consultați „Remontarea tastaturii” la pagina 19.
- 7 Remontați modulele de memorie. Consultați „Remontarea modulelor de memorie” la pagina 23.
- 8 Remontați capacul bazei. Consultați „Remontarea capacului bazei” la pagina 21.
- 9 Urmați instrucțiunile de la etapa 3 până la etapa 4 din „Remontarea unității optice” la pagina 16.
- 10 Urmați instrucțiunile de la etapa 3 până la etapa 5 din „Remontarea hard diskului” la pagina 27.
- 11 Remontați bateria. Consultați „Remontarea bateriei” la pagina 13.

Scoaterea modului camerei



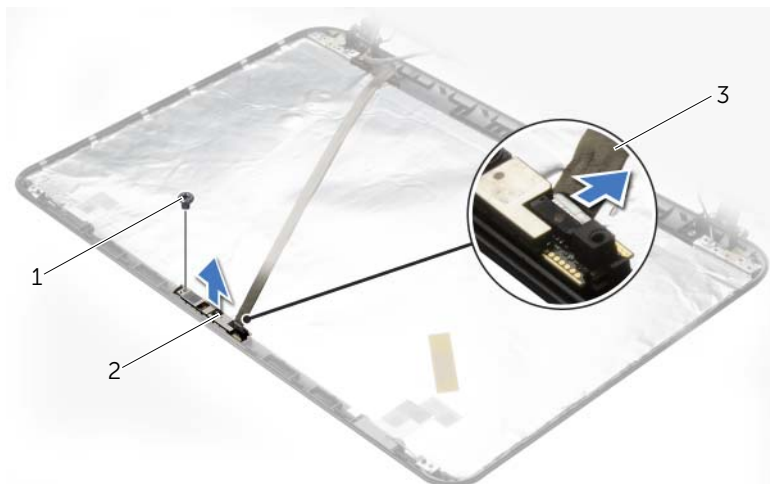
AVERTISMENT: Înainte de a efectua lucrări în interiorul computerului, citiți instrucțiunile de siguranță livrate împreună cu computerul și urmați pașii din „Înainte de a începe” la pagina 9. După ce ați efectuat lucrări în interiorul computerului, urmați instrucțiunile din „După ce ați efectuat lucrări în interiorul computerului” la pagina 11. Pentru informații suplimentare despre cele mai bune practici privind siguranța, consultați pagina de pornire privind conformitatea cu reglementările, la adresa dell.com/regulatory_compliance.

Cerințe prealabile

- 1 Scoateți bateria. Consultați „Scoaterea bateriei” la pagina 12.
- 2 Urmăriți instrucțiunile de la etapa 1 până la etapa 2 din „Scoaterea unității optice” la pagina 14.
- 3 Urmăriți instrucțiunile de la etapa 1 până la etapa 3 din „Scoaterea hard diskului” la pagina 24.
- 4 Demontați capacul bazei. Consultați „Scoaterea capacului bazei” la pagina 20.
- 5 Scoateți modulele de memorie. Consultați „Înlăturarea modulelor de memorie” la pagina 22.
- 6 Scoateți tastatura. Consultați „Scoaterea tastaturii” la pagina 17.
- 7 Scoateți zona de sprijin pentru mâini. Consultați „Scoaterea zonei de sprijin pentru mâini” la pagina 30.
- 8 Urmăriți instrucțiunile de la etapa 3 până la etapa 7 din „Scoaterea plăcii de sistem” la pagina 40.
- 9 Scoateți ansamblul afișajului. Consultați „Scoaterea ansamblului afișajului” la pagina 58.
- 10 Scoateți cadrul afișajului. Consultați „Scoaterea cadrului afișajului” la pagina 61.

Procedură

- 1 Deconectați cablul camerei de la modulul camerei.
- 2 Scoateți șurubul care fixează modulul camerei pe capacul din spate al afișajului.
- 3 Ridicați modulul camerei de pe capacul din spate al afișajului.



1	șurub	2	modul cameră
3	cablu cameră		

Remontarea moduluiui camerei



AVERTISMENT: Înainte de a efectua lucrări în interiorul computerului, citiți instrucțiunile de siguranță livrate împreună cu computerul și urmați pașii din „Înainte de a începe” la pagina 9. După ce ați efectuat lucrări în interiorul computerului, urmați instrucțiunile din „După ce ați efectuat lucrări în interiorul computerului” la pagina 11. Pentru informații suplimentare despre cele mai bune practici privind siguranța, consultați pagina de pornire privind conformitatea cu reglementările, la adresa dell.com/regulatory_compliance.

Procedură

- 1 Utilizați picioarele de aliniere de pe capacul din partea din spate a afișajului pentru a așeza modulul camerei în poziție.
- 2 Remontați șurubul care fixează modulul camerei pe capacul din spate al afișajului.
- 3 Conectați cablul pentru cameră la conectorul pentru modulul camerei.

Cerințe ulterioare

- 1 Remontați cadrul afișajului. Consultați „Remontarea cadrului afișajului” la pagina 63.
- 2 Remontați ansamblul afișajului. Consultați „Remontarea ansamblului afișajului” la pagina 60.
- 3 Urmăriți instrucțiunile de la etapa 3 până la etapa 10 din „Remontarea plăcii de sistem” la pagina 44.
- 4 Remontați zona de sprijin pentru mâini. Consultați „Remontarea zonei de sprijin pentru mâini” la pagina 33.
- 5 Remontați tastatura. Consultați „Remontarea tastaturii” la pagina 19.
- 6 Remontați modulele de memorie. Consultați „Remontarea modulelor de memorie” la pagina 23.
- 7 Remontați capacul bazei. Consultați „Remontarea capacului bazei” la pagina 21.
- 8 Urmăriți instrucțiunile de la etapa 3 până la etapa 4 din „Remontarea unității optice” la pagina 16.
- 9 Urmăriți instrucțiunile de la etapa 3 până la etapa 5 din „Remontarea hard diskului” la pagina 27.
- 10 Remontați bateria. Consultați „Remontarea bateriei” la pagina 13.

Demontarea portului adaptorului de alimentare



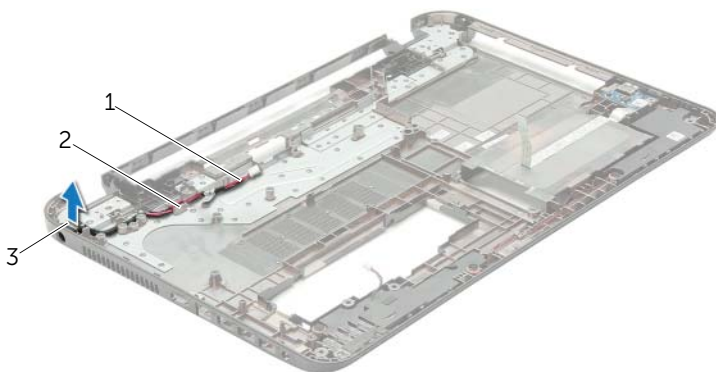
AVERTISMENT: Înainte de a efectua lucrări în interiorul computerului, citiți instrucțiunile de siguranță livrate împreună cu computerul și urmați pașii din „Înainte de a începe” la pagina 9. După ce ați efectuat lucrări în interiorul computerului, urmați instrucțiunile din „După ce ați efectuat lucrări în interiorul computerului” la pagina 11. Pentru informații suplimentare despre cele mai bune practici privind siguranța, consultați pagina de pornire privind conformitatea cu reglementările, la adresa dell.com/regulatory_compliance.

Cerințe prealabile

- 1 Scoateți bateria. Consultați „Scoaterea bateriei” la pagina 12.
- 2 Urmăriți instrucțiunile de la etapa 1 până la etapa 2 din „Scoaterea unității optice” la pagina 14.
- 3 Urmăriți instrucțiunile de la etapa 1 până la etapa 3 din „Scoaterea hard diskului” la pagina 24.
- 4 Demontați capacul bazei. Consultați „Scoaterea capacului bazei” la pagina 20.
- 5 Scoateți modulele de memorie. Consultați „Înlăturarea modulelor de memorie” la pagina 22.
- 6 Scoateți tastatura. Consultați „Scoaterea tastaturii” la pagina 17.
- 7 Scoateți zona de sprijin pentru mâini. Consultați „Scoaterea zonei de sprijin pentru mâini” la pagina 30.
- 8 Urmăriți instrucțiunile de la etapa 3 până la etapa 7 din „Scoaterea plăcii de sistem” la pagina 40.
- 9 Scoateți ansamblul afișajului. Consultați „Scoaterea ansamblului afișajului” la pagina 58.

Procedură

- 1 Rețineți direcția cablului pentru portul adaptorului de alimentare și deconectați cablul pentru portul adaptorului de alimentare de la ghidajele de orientare de pe baza computerului.
- 2 Ridicați portul pentru adaptorul de alimentare, împreună cu cablul său, de pe baza computerului.



1 cablu port adaptor de alimentare

2 ghidaje de orientare

3 port adaptor de alimentare

Remontarea portului adaptorului de alimentare



AVERTISMENT: Înainte de a efectua lucrări în interiorul computerului, citiți instrucțiunile de siguranță livrate împreună cu computerul și urmați pașii din „Înainte de a începe” la pagina 9. După ce ați efectuat lucrări în interiorul computerului, urmați instrucțiunile din „După ce ați efectuat lucrări în interiorul computerului” la pagina 11. Pentru informații suplimentare despre cele mai bune practici privind siguranța, consultați pagina de pornire privind conformitatea cu reglementările, la adresa dell.com/regulatory_compliance.

Procedură

- 1 Glisați portul pentru adaptorul de alimentare în poziție.
- 2 Direcționați cablul pentru portul adaptorului de alimentare prin ghidajele de orientare de pe baza computerului.

Cerințe ulterioare

- 1 Remontați ansamblul afișajului. Consultați „Remontarea ansamblului afișajului” la pagina 60.
- 2 Urmați instrucțiunile de la etapa 3 până la etapa 10 din „Remontarea plăcii de sistem” la pagina 44.
- 3 Remontați zona de sprijin pentru mâini. Consultați „Remontarea zonei de sprijin pentru mâini” la pagina 33.
- 4 Remontați tastatura. Consultați „Remontarea tastaturii” la pagina 19.
- 5 Remontați capacul bazei. Consultați „Remontarea capacului bazei” la pagina 21.
- 6 Urmați instrucțiunile de la etapa 3 până la etapa 4 din „Remontarea unității optice” la pagina 16.
- 7 Urmați instrucțiunile de la etapa 3 până la etapa 5 din „Remontarea hard diskului” la pagina 27.
- 8 Remontați bateria. Consultați „Remontarea bateriei” la pagina 13.

Actualizarea sistemului BIOS

Este posibil ca sistemul BIOS să necesite actualizare atunci când este disponibilă o actualizare sau când înlocuiți placa de sistem. Pentru a actualiza sistemul BIOS:

- 1 Porniți computerul.
- 2 Accesați **dell.com/support**.
- 3 Faceți clic pe **Start Here** (Începeți de aici) din **Support for Home Users** (Asistență pentru utilizatorii de acasă).
- 4 Dacă aveți eticheta de service a computerului, introduceți eticheta de service a computerului și faceți clic pe **Submit** (Trimitere).

Dacă nu aveți eticheta de service a computerului, faceți clic pe **Detect Service Tag** (Detectare etichetă de service) pentru a permite detectarea automată a etichetei de service a computerului.



NOTĂ: Dacă eticheta de service nu poate fi detectată automat, selectați produsul din categoriile de produse.

- 5 Faceți clic pe fila **Drivers & Downloads** (Driveri și descărcări).
- 6 Din meniul vertical **Operating System** (Sistem de operare), selectați sistemul de operare instalat pe computer.
- 7 Faceți clic pe **BIOS**.
- 8 Faceți clic pe **Download File** (Descărcare fișier) pentru a descărca cea mai nouă versiune de BIOS pentru computerul dvs.
- 9 Pe pagina următoare, selectați **Single-file download** (Descărcare un singur fișier) și faceți clic pe **Continue** (Continuare).
- 10 Salvați fișierul și, după ce se încheie descărcarea, navigați la folderul în care ați salvat fișierul de actualizare pentru BIOS.
- 11 Faceți dublu clic pe pictograma fișierului de actualizare pentru BIOS și urmați instrucțiunile de pe ecran.